



seit 1905

HERMANN LOHMANN
Drahtbiege- und Walztechnik

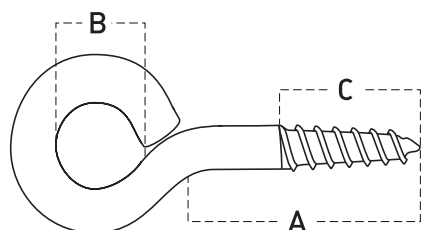
Ringschrauben Pitons à vis Screw Eyes



001 Ringschrauben – mit Holzgewinde

Pitons à vis – filetage bois

Screw Eyes – wood thread

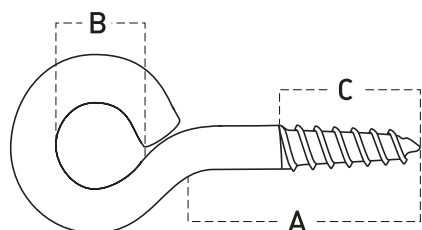


Code		Ø mm	A mm	B mm	C mm								kg 100	
verzinkt - zingué - zinc plated														
001.01.00603.1020	1/6x3	1,8	6	3	5								100	0,039
001.01.00803.1020	1/8x3	1,8	8	3	5								100	0,040
001.01.00804.1020	1/8x4	2,0	8	4	6								100	0,059
001.01.01003.1020	1/10x3	1,8	10	3	6								100	0,045
001.01.01004.1020	1/10x4	2,0	10	4	7								100	0,063
001.01.01005.1020	1/10x5	2,3	10	5	6								100	0,092
001.01.01204.1020	1/12x4	2,0	12	4	7								100	0,067
001.01.01205.1020	1/12x5	2,3	12	5	8								100	0,102
001.01.01206.1020	1/12x6	2,8	12	6	6								100	0,164
001.01.01208.1020	1/12x8	3,0	12	8	10								100	0,232
001.01.01606.1020	1/16x6	2,8	16	6	13								100	0,186
001.01.01608.1020	1/16x8	3,0	16	8	12								100	0,262
001.01.02008.1020	1/20x8	3,0	20	8	14								100	0,272
001.01.02010.1020	1/20x10	3,3	20	10	14								100	0,377
001.01.02012.1020	1/20x12	3,8	20	12	13								100	0,601
001.01.02508.1020	1/25x8	3,0	25	8	15								100	0,307
001.01.02510.1020	1/25x10	3,3	25	10	15								100	0,419
001.01.02512.1020	1/25x12	3,8	25	12	18								100	0,590
001.01.02514.1020	1/25x14	4,0	25	14	20								100	0,763
001.01.03010.1020	1/30x10	3,3	30	10	15								100	0,449
001.01.03012.1020	1/30x12	3,8	30	12	18								100	0,660
001.01.03014.1020	1/30x14	4,0	30	14	20								100	0,790
001.01.03016.1020	1/30x16	4,4	30	16	20								100	1,004
001.01.03020.1020	1/30x20	5,2	30	20	20								100	1,628
001.01.04012.1020	1/40x12	3,8	40	12	22								100	0,765
001.01.04016.1020	1/40x16	4,4	40	16	25								100	1,140
001.01.04020.1020	1/40x20	5,2	40	20	24								100	1,805
001.01.05016.1020	1/50x16	4,4	50	16	27								100	1,250
001.01.05020.1020	1/50x20	5,2	50	20	29								100	1,920
001.01.05025.10150	1/50x25	6,2	50	25	29								50	3,185

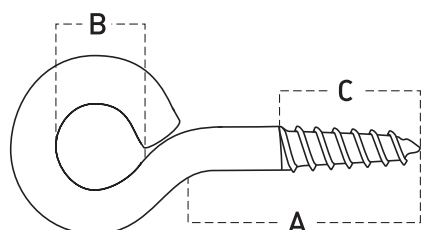
001 Ringschrauben – mit Holzgewinde

Pitons à vis – filetage bois

Screw Eyes – wood thread



Code		∅ mm	A mm	B mm	C mm								kg 100	
rostfrei V2A - inox - stainless														
001.01.01608.5015	V2A1/16x8	3,0	16	8	12								50	0,200
001.01.02010.5015	V2A1/20x10	3,3	20	10	14								50	0,400
001.01.02512.5015	V2A1/25x12	3,8	25	12	18								50	0,620
001.01.03014.5015	V2A1/30x14	4,0	30	14	20								50	0,810

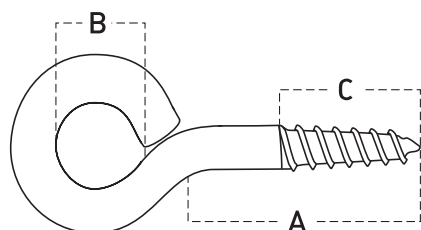


Code		∅ mm	A mm	B mm	C mm								kg 100	
Messing - Laiton - Brass														
001.01.00603.2020	1M/6x3	1,8	6	3	5								100	0,039
001.01.00803.2020	1M/8x3	1,8	8	3	5								100	0,040
001.01.00804.2020	1M/8x4	2,0	8	4	5								100	0,059
001.01.01004.2020	1M/10x4	2,0	10	4	7								100	0,070
001.01.01006.2020	1M/10x6	2,8	10	6	7								100	0,100
001.01.01205.2020	1M/12x5	2,3	12	5	8								100	0,105
001.01.01206.2020	1M/12x6	2,8	12	6	6								100	0,200
001.01.01606.2020	1M/16x6	2,8	16	6	13								100	0,205
001.01.02008.2020	1M/20x8	3,0	20	8	14								100	0,300
001.01.02010.2020	1M/20x10	3,3	20	10	14								100	0,400
001.01.02510.2020	1M/25x10	3,3	25	10	15								100	0,450
001.01.02512.2020	1M/25x12	3,8	25	12	18								100	0,670
001.01.03014.2020	1M/30x14	4,0	30	14	20								100	0,870
001.01.04016.2020	1M/40x16	4,4	40	16	25								100	1,180

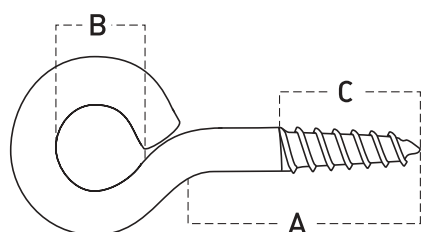
001 Ringschrauben – mit Holzgewinde

Pitons à vis – filetage bois

Screw Eyes – wood thread



Code		∅ mm	A mm	B mm	C mm								kg 100	
kunststoffbeschichtet - plastifié - plastic coated														
001.01.01005.3020	1K/10x5	2,3	10	5	6								100	0,100
001.01.01606.3020	1K/16x6	2,8	16	6	13								100	0,200
001.01.01608.3020	1K/16x8	3,0	16	8	12								100	0,300
001.01.02010.3020	1K/20x10	3,3	20	10	14								100	0,420
001.01.02510.3020	1K/25x10	3,3	25	10	15								100	0,450
001.01.02512.3020	1K/25x12	3,8	25	12	18								100	0,615
001.01.03012.3020	1K/30x12	3,8	30	12	18								100	0,680
001.01.03014.3020	1K/30x14	4,0	30	14	20								100	0,815

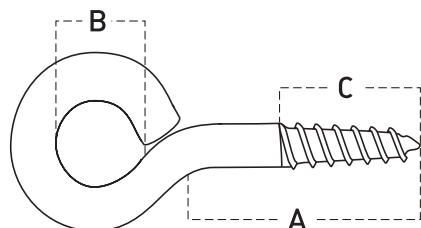


Code		∅ mm	A mm	B mm	C mm								kg 100	
rustikal - rustique - rustic														
001.01.02010.4020	1R/20x10	4,0	20	10	14								100	0,560
001.01.04020.4020	1R/40x20	5,0	40	20	23								100	1,650

002 Ringschrauben, extra stark – mit Holzgewinde

Pitons à vis, lourds – filetage bois

Screw Eyes, heavy type – wood thread

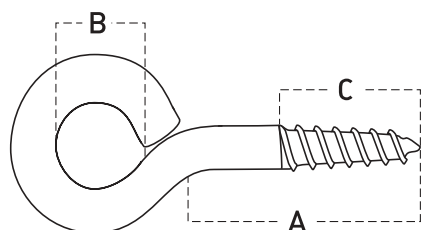


Code		Ø mm	A mm	B mm	C mm								kg 100	
verzinkt - zingué - zinc plated														
002.01.04016.1020	2/40x16x5,8	5,8	40	16	25								100	1,970
002.01.04022.1020	2/40x22x7,8	7,8	40	22	25								100	4,490
002.01.05007.1020	2/50x7x5,8	5,8	50	7	40								100	1,500
002.01.05009.1020	2/50x9x7,0	7,0	50	9	40								100	2,430
002.01.05016.1020	2/50x16x5,8	5,8	50	16	30								100	2,150
002.01.05018.1015	2/50x18x7,0	7,0	50	18	30								50	3,380
002.01.06018.1015	2/60x18x7,0	7,0	60	18	35								50	3,640

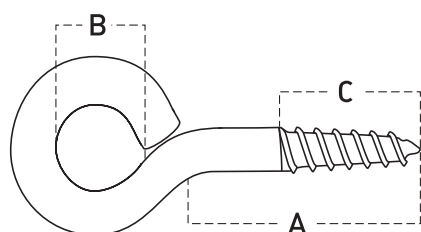
003 Sturmhakenösen – mit Holzgewinde

Pitons à vis pour crochets de contrevents – filetage bois

Screw Eyes used for Gate Hooks – wood thread

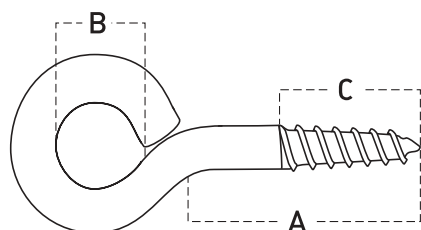


Code		∅ mm	A mm	B mm	C mm								kg 100	
verzinkt - zingué - zinc plated														
001.01.01205.1020	1/12x5	2,3	12	5	8								100	0,102
001.01.01606.1020	1/16x6	2,8	16	6	13								100	0,186
003.01.00600.1020	3/6	3,5	18	6	12								100	0,300
003.01.00800.1020	3/8	3,8	20	8	16								100	0,450
003.01.01000.1020	3/10	4,4	25	8	18								100	0,650
003.01.01200.1020	3/12	4,8	30	9	18								100	0,950
003.01.01400.1020	3/14	5,8	35	10	22								100	1,650
003.01.01600.1020	3/16	7,0	35	10	22								100	2,200



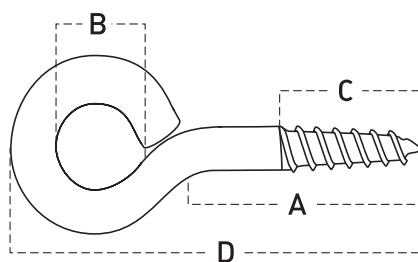
Code		∅ mm	A mm	B mm	C mm								kg 100	
rostfrei V2A - inox - stainless														
003.01.00800.5015	V2A 3/8	3,8	20	8	16								50	0,470
003.01.01000.5015	V2A 3/10	4,4	25	8	18								50	0,700
003.01.01200.5015	V2A 3/12	4,8	30	9	18								50	1,000

020 Ringschrauben mit Porzellanrolle – mit Holzgewinde Pitons à vis avec rouleau porcelaine – filetage bois Screw Eyes with Porcelain Roll – wood thread



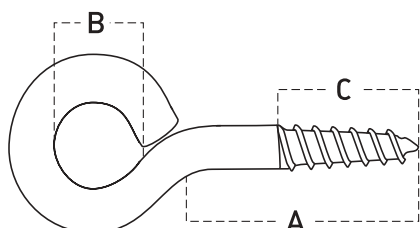
Code		Ø mm	A mm	B mm	C mm									kg 100
verzinkt - zingué - zinc plated														
020.01.02500.1020	20/25	3,5	25	9	15								100	0,900

021 Rolloschrauben – mit Holzgewinde Pitons à vis pour une jalousie – filetage bois Screw Eyes used for Blinds – wood thread



Code		Ø mm	A mm	B mm	C mm	D mm								kg 100
verzinkt - zingué - zinc plated														
021.01.08000.1020	21/80	5,0	63	7	27	80							100	1,300
021.01.10000.1020	21/100	5,0	83	7	36	100							100	1,600
021.01.12000.1020	21/120	5,0	103	7	40	120							100	1,900

022 Gerüstschrauben – mit Holzgewinde Pitons à vis pour échafaudages – filetage bois Screw Eyes for Scaffoldings – wood thread

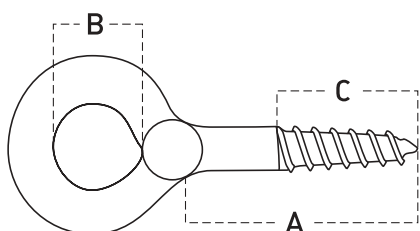


Code	Ø mm	A mm	B mm	C mm								kg 100
------	---------	---------	---------	---------	--	--	--	--	--	--	--	-----------

verzinkt - zingué - zinc plated

022.01.08008.1015	22/80x22x7,8	7,8	80	22	45							50	5,800
022.01.10008.1015	22/100x22x7,8	7,8	100	22	50							50	6,400
022.01.12008.1015	22/120x22x7,8	7,8	120	22	55							50	7,100

002S Gerüstschrauben – Skandinavisches Programm – mit verschweisstem Auge – mit Holzgewinde Pitons à vis pour échafaudages – Gamme scandinavie – oeil soudée – filetage bois Screw Eyes for Scaffoldings – Scandinaviens programme – with welded eye – wood thread



Code	Ø mm	A mm	B mm	C mm								kg 100
------	---------	---------	---------	---------	--	--	--	--	--	--	--	-----------

verzinkt - zingué - zinc plated

002.91.05078.1099	2S/50x15x7,8	7,8	50	15	35							lose-vmc-bulk	4,62
002.91.06578.1099	2S/65x15x7,8	7,8	65	15	45							lose-vmc-bulk	5,13
002.91.08078.1099	2S/80x15x7,8	7,8	80	15	45							lose-vmc-bulk	5,80
002.91.10078.1099	2S/100x15x7,8	7,8	100	15	55							lose-vmc-bulk	6,60
002.91.12078.1099	2S/120x15x7,8	7,8	120	15	55							lose-vmc-bulk	7,30
002.91.23098.1099	2S/230x15x9,8	9,8	230	15	60							lose-vmc-bulk	18,78

Benötigen Sie andere Abmessungen? - Bitte fragen Sie uns.

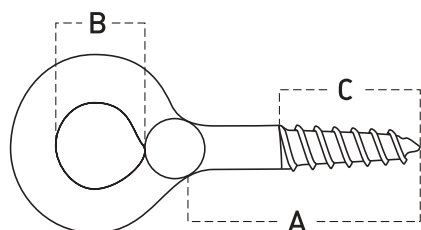
Besoin des autres dimensions? - Demandez-nous s'il vous plaît.

Any other dimension needed? - Please inquire.

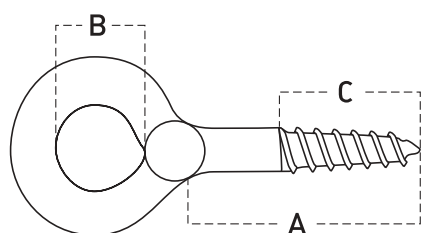
022S Gerüstschauben – mit verschweisstem Auge – mit Holzgewinde

Pitons à vis pour échafaudages – oeil soudée – filetage bois

Screw Eyes for Scaffoldings – with welded eye – wood thread



Code		Ø mm	A mm	B mm	C mm								kg 100	
verzinkt - zingué - zinc plated														
022.11.08008.1015	22S/80x22x7,8	7,8	80	22,0	45								50	5,84
022.11.10008.1015	22S/100x22x7,8	7,8	100	22,0	50								50	6,54
022.11.12008.1015	22S/120x22x7,8	7,8	120	22,0	55								50	7,28
022.11.08010.1020	22S/80x25x10	9,8	80	25,0	50								100	13,45
022.11.12010.1020	22S/120x25x10	9,8	120	25,0	60								100	14,30
022.11.16010.1013	22S/160x30x10	9,8	160	30,0	65								25	15,39
022.11.09012.1013	22S/90x23,5x12	11,8	90	23,5	65								25	15,58
022.11.12012.1013	22S/120x23,5x12	11,8	120	23,5	65								25	17,43
022.11.16012.1013	22S/160x23,5x12	11,8	160	23,5	65								25	20,96
022.11.19012.1013	22S/190x23,5x12	11,8	190	23,5	65								25	23,80
022.11.23012.1013	22S/230x23,5x12	11,8	230	23,5	65								25	26,97
022.11.30012.1013	22S/300x23,5x12	11,8	300	23,5	65								25	32,96
022.11.35012.1013	22S/350x23,5x12	11,8	350	23,5	65								25	37,40

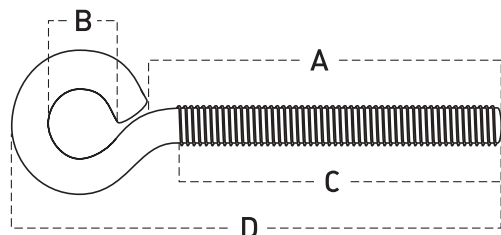


Code		Ø mm	A mm	B mm	C mm								kg 100	
rostfrei V2A - inox - stainless														
022.11.08008.5015	V2A 22S/80x8	7,8	80	22	45								50	5,900

048 Ringschrauben – mit metrischem Gewinde

Pitons à vis – filetage métaux

Screw Eyes – metric thread

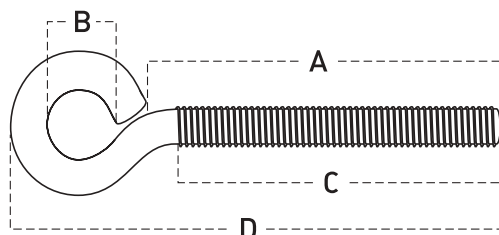


Code		Ø mm	A mm	B mm	C mm	D mm							kg 100	
verzinkt - zingué - zinc plated														
048.02.01003.1020	48/M3x10	2,6	10	5	8	20							100	0,140
048.02.01004.1020	48/M4x10	3,5	10	6	8	23							100	0,270
048.02.01005.1020	48/M5x10	4,4	10	8	8	27							100	0,550
048.02.01006.1020	48/M6x10	5,2	10	10	8	30							100	0,950
048.02.02003.1020	48/M3x20	2,6	20	5	18	30							100	0,170
048.02.02004.1020	48/M4x20	3,5	20	6	18	33							100	0,360
048.02.02005.1020	48/M5x20	4,4	20	8	18	37							100	0,670
048.02.02006.1020	48/M6x20	5,2	20	10	18	40							100	1,070
048.02.02008.1020	48/M8x20	7,0	20	12	18	46							100	2,360
048.02.02504.1020	48/M4x25	3,5	25	6	23	38							100	0,380
048.02.02506.1020	48/M6x25	5,2	25	10	23	45							100	1,170
048.02.02508.1020	48/M8x25	7,0	25	12	23	51							100	2,470
048.02.03004.1020	48/M4x30	3,5	30	6	28	43							100	0,420
048.02.03005.1020	48/M5x30	4,4	30	8	28	47							100	0,800
048.02.03006.1020	48/M6x30	5,2	30	10	28	50							100	1,250
048.02.03008.1020	48/M8x30	7,0	30	12	28	56							100	2,670
048.02.03010.1020	48/M10x30	8,8	30	14	28	61							100	4,800
048.02.04004.1020	48/M4x40	3,5	40	6	38	53							100	0,490
048.02.04005.1020	48/M5x40	4,4	40	8	38	57							100	0,900
048.02.04006.1020	48/M6x40	5,2	40	10	38	60							100	1,390
048.02.04008.1020	48/M8x40	7,0	40	12	38	66							100	2,930
048.02.04010.1015	48/M10x40	8,8	40	14	38	72							50	5,140
048.02.05005.1020	48/M5x50	4,4	50	8	48	67							100	1,030
048.02.05006.1020	48/M6x50	5,2	50	10	48	70							100	1,540
048.02.05008.1020	48/M8x50	7,0	50	12	48	76							100	3,260
048.02.06006.1020	48/M6x60	5,2	60	10	59	80							100	1,700
048.02.06008.1020	48/M8x60	7,0	60	12	58	86							100	3,540
048.02.06010.1015	48/M10x60	8,8	60	14	58	92							50	6,120
048.02.08008.1015	48/M8x80	7,0	80	12	78	106							50	4,120
048.02.08010.1015	48/M10x80	8,8	80	14	78	112							50	7,100
048.02.10008.1015	48/M8x100	7,0	100	12	76	126							50	4,780
048.02.10010.1015	48/M10x100	8,8	100	14	80	132							50	7,900

048 Ringschrauben – mit metrischem Gewinde

Pitons à vis – filetage métaux

Screw Eyes – metric thread

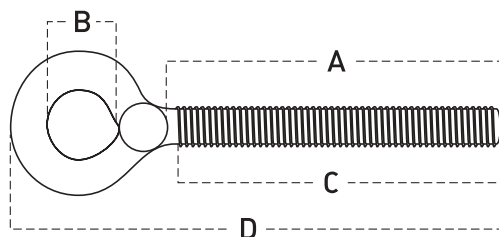


Code		Ø mm	A mm	B mm	C mm	D mm							kg 100	
rostfrei V2A - inox - stainless														
048.02.02005.5015	V2A 48/M5x20	4,4	20	8	18	37							50	0,700
048.02.02006.5015	V2A 48/M6x20	5,2	20	10	18	40							50	1,100
048.02.03005.5015	V2A 48/M5x30	4,4	30	8	28	46							50	0,780
048.02.03006.5015	V2A 48/M6x30	5,2	30	10	28	50							50	1,200
048.02.04005.5015	V2A 48/M5x40	4,4	40	8	38	57							50	0,900
048.02.04006.5015	V2A 48/M6x40	5,2	40	10	38	59							50	1,410
048.02.04008.5015	V2A 48/M8x40	7,0	40	12	38	65							50	3,000
048.02.05005.5015	V2A 48/M5x50	4,4	50	8	49	66							50	1,030
048.02.05006.5015	V2A 48/M6x50	5,2	50	10	48	70							50	1,500
048.02.05008.5015	V2A 48/M8x50	7,0	50	12	46	76							50	3,290
048.02.06006.5015	V2A 48/M6x60	5,2	60	10	56	79							50	1,720

048 Ringschrauben – mit verschweisstem Auge – mit metrischem Gewinde

Pitons à vis – oeil soudée – filetage métaux

Screw Eyes – with welded eye – metric thread



Code	Ø mm	A mm	B mm	C mm	D mm								kg 100
------	---------	---------	---------	---------	---------	--	--	--	--	--	--	--	-----------



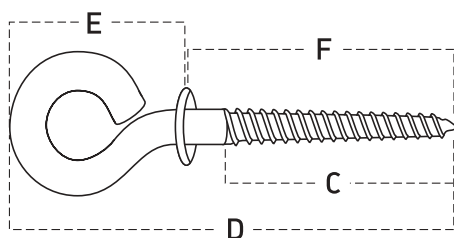
gelb passiviert - bichromaté - yellow plated

048.12.08508.1115	48/M8x85	7,0	85	25	83	125							50	5,600
048.12.09510.1115	48/M10x95	8,8	95	26	90	140							50	9,800
048.12.11312.1113	48/M12x113	10,6	113	26	108	160							25	15,800

065 Ringschrauben mit gestauchter Befle – mit Holzgewinde

Pitons à collerette – filetage bois

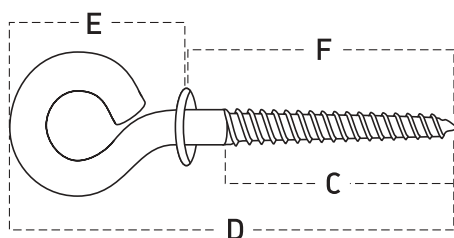
Screw Eyes with Shoulder – wood thread



Code	Ø mm	C mm	D mm	E mm	F mm							kg 100
------	---------	---------	---------	---------	---------	--	--	--	--	--	--	-----------

verzinkt - zingué - zinc plated

065.04.08444.1020	65/84x4,4	4,4			40	84	28	56				100	1,300
-------------------	-----------	-----	--	--	----	----	----	----	--	--	--	-----	-------

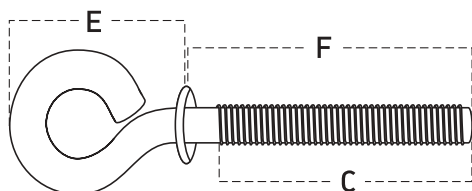



Code	Ø mm	C mm	D mm	E mm	F mm							kg 100
------	---------	---------	---------	---------	---------	--	--	--	--	--	--	-----------

kunststoffbeschichtet - plastifié - plastic coated

065.04.08444.3020	65K/84x4,4	4,4			40	84	28	56				100	1,300
-------------------	------------	-----	--	--	----	----	----	----	--	--	--	-----	-------

065E Ringschrauben mit gestauchter Befle – mit metrischem Gewinde
Pitons à collerette – filetage métaux
Screw Eyes with Shoulder – metric thread



Code		Ø mm			C mm		E mm	F mm					kg 100
verzinkt - zingué - zinc plated													
065.02.03004.1020	65E/M4x30	3,5			28		30	30				100	0,810
065.02.04004.1020	65E/M4x40	3,5			38		30	40				100	0,820
065.02.04005.1020	65E/M5x40	4,4			38		31	40				100	1,236
065.02.05005.1020	65E/M5x50	4,4			48		31	50				100	1,425
065.02.06005.1020	65E/M5x60	4,4			58		31	60				100	1,580
065.02.04006.1020	65E/M6x40	5,2			38		32	40				100	1,870
065.02.05006.1020	65E/M6x50	5,2			48		32	50				100	2,040
065.02.06006.1020	65E/M6x60	5,2			58		32	60				100	2,210